

Územní plán Probulov

KOORDINAČNÍ VÝKRES

LIMITY VYUŽITÍ ÚZEMÍ

- OCHRANNÉ PÁSMO SILNICE
- VZDÁLENOST 50 m OD OKRAJE LESA
- OCHRANNÉ PÁSMO ELEKTRICKÉHO VEDENÍ

CELÉ SPRÁVNÍ ÚZEMÍ JE SITUOVÁNO VE VYMEZENÉM ÚZEMÍ MINISTERSTVA OBRANY ČR A VE VZDUŠNÉM PROSTOR LK TRA 77 MILEVSKO

ÚSES A OCHRANA ŽIVOTNÍHO PROSTŘEDÍ

- LOKÁLNÍ BIOCENTRUM
- LOKÁLNÍ BIODOR
- LOKÁLNÍ BIOCENTRUM
- LOKÁLNÍ BIODOR
- INTERAKČNÍ PRVKY VYMEZENÉ
- NATURA 2000 - PTAČÍ OBLAST
- VÝZNAMNÁ PŘÍRODNÍ DOMINANTA

OCHRANA KULTURNÍCH HODNOT

- ÚZEMÍ S ARCHEOLOGICKÝMI NÁLEZY
- NEMOVITÁ KULTURNÍ PAMÁTKA
- URBANISTICKY HODNOTNÁ ČÁST
- KŘÍŽ, KAPLIČKA, BOŽÍ MIJKA
- POMNÍK

DOPRAVNÍ INFRASTRUKTURA

- CYKLOTRASA, CYKLOSTEZKA
- TURISTICKÁ TRASA
- HLUKOVÁ ISOFONA 50dB

TECHNICKÁ INFRASTRUKTURA

ENERGETICKÉ ŘEŠENÍ

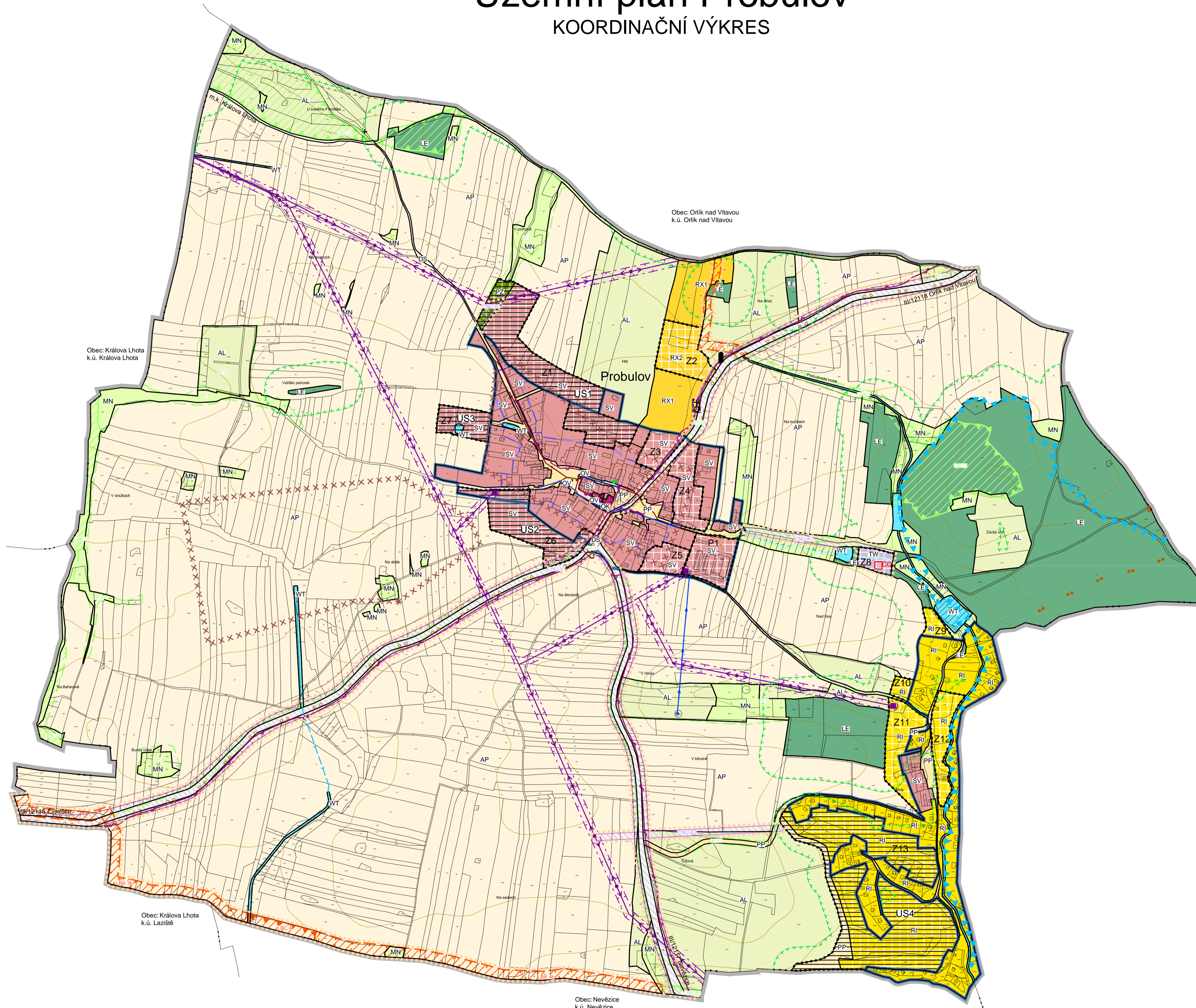
- EL. VEDENÍ VN 22 KV
- TRAFOSTANICE
- NÁVRH KORIDORU EL. VEDENÍ

SPOJE A INFORMATIKA

- TELEKOMUNIKAČNÍ KABEL

VODOHOSPODÁŘSKÉ ŘEŠENÍ

- NÁVRH KORIDORU KANALIZACE
- NÁVRH KORIDORU VODOVODU
- KANALIZACE
- ČIŠTÍRNA ODPADNÍCH VOD - NÁVRH
- VODOVOD
- VODNÍ ZDROJ
- ZATRUBNĚNÁ VODOTEČ
- OTEVŘENÁ VODOTEČ



LEGENDA: VYMEZUJÍCÍ HRANICE

- HRANICE ŘEŠENÉHO ÚZEMÍ
- HRANICE ZASTAVĚNÉHO ÚZEMÍ
- HRANICE KATASTRÁLNÍHO ÚZEMÍ
- HRANICE ZASTAVITELNÝCH PLOCH
- HRANICE PLOCH PŘESTAVBY
- HRANICE PLOCH S ROZDÍLNÝM ZPŮSOBEM VYUŽITÍ
- ÚZEMNÍ STUDIE
- HRANICE VEŘEJNĚ PROSPĚŠNÝCH STAVEB A OPATŘENÍ

PLOCHY S ROZDÍLNÝM ZPŮSOBEM VYUŽITÍ

- | STABILIZOVANÉ PLOCHY | PLOCHY ZMĚN | |
|----------------------|-------------|--|
| SV | SV | SMÍŠENÉ OBYTNÉ VENKOVSKÉ |
| OV | | OBČANSKÉ VYBAVENÍ VEŘEJNÉ |
| OK | | OBČANSKÉ VYBAVENÍ KOMERČNÍ |
| RI | RI | REKREACE INDIVIDUÁLNÍ |
| RX | RX | REKREACE - PODNIKÁNÍ S KOŇMI |
| | TW | VODNÍ HOSPODÁŘSTVÍ |
| PP | PP | VYBRANÁ VEŘEJNÁ PROSTRANSTVÍ S PŘEVAHOU ZPEVNĚNÝCH PLOCH |
| | PZ | VYBRANÁ VEŘEJNÁ PROSTRANSTVÍ S PŘEVAHOU ZELENÉ |
| DS | | DOPRAVA SILNIČNÍ |
| WT | | VODNÍ PLOCHY A TOKY |
| LE | | LESNÍ |
| AP | | POLE |
| AL | | LOUKY A PASTVINY |
| MN | | SMÍŠENÉ NEZASTAVĚNÉHO ÚZEMÍ |

Územní plán Probulov

ODŮVODNĚNÍ ÚZEMNÍHO PLÁNU	KOORDINAČNÍ VÝKRES
PROJEKTOVÝ ATELIÉR AD s.r.o. ING. ARCH. JAROSLAV DANĚK <small>HUSOVA 4, Č. BUDĚJOVICE, 370 01, TEL. 387 312 514, 605 277 998 www.atelierad.cz, atelierad@atelierad.cz, IČ 25194771, DIČ CZ25194771</small>	RAŽITKA A PODPISY: 
ZPRACOVATEL: ING. ARCH. JAROSLAV DANĚK	
KRESLIL: ING. JANA REMEŇOVÁ	
ČÍSLO ZAKÁZKY: 22_2020	ČÍSLO VÝKRESU: 4
DATUM: LEDEN 2022	ČÍSLO PARÉ: 1
MĚŘÍTKO: 1 : 5 000	

ZÁZNAM O ÚČINNOSTI

DATUM NABYTÍ ÚČINNOSTI	
POŘIZOVATEL:	SPRÁVNÍ ORGÁN, KTERÝ ÚP VYDAL:
OBECNÍ ÚŘAD PROBULOV ING. MIROSLAV SLÁDEK Oprávněná úřední osoba pořizovatele	ZASTUPITELSTVO OBCE PROBULOV
RAŽITKA A PODPIS:	RAŽITKA A PODPIS: